







Plateforme
logistique

Rencontre avec Bretagne Supply Chain – Octobre 2022





1



INTRODUCTION

- Présentation des intervenants
- Qui sommes-nous et d'où l'on vient ?
- Que nous est-il arrivé ?
- Le REX / Bilan

Rencontre avec Bretagne Supply Chain – Octobre 2022

2

LE GROUPE LES MOUSQUETAIRES



- Création du groupement en 1969
- Depuis 1974, Les Mousquetaires se sont dotés de leurs outils de production agroalimentaire

Intermarché

- Enseigne historique des Mousquetaires qui prend ce nom en 1973
- 1840 magasins en France et 529 à l'étranger

agro
Mousquetaires

- Création d'Agromousquetaires en 2014 par le pôle agroalimentaire des Mousquetaires
- Le pôle agroalimentaire et ses unités de production garantissent l'indépendance d'approvisionnement et permettent la production de marques propres dans des secteurs très diversifiés

Rencontre avec Bretagne Supply Chain – Octobre 2022



3

AGROMOUSQUETAIRES



Un acteur incontournable de l'agroalimentaire Français

6 PÔLES DE PERFORMANCE



PÔLE BŒUF
Bœuf traditionnel
Produits élaborés



PÔLE MER
Pêche
Produits de la mer



PÔLE VÉGÉTAL
Céréales
Culinaire



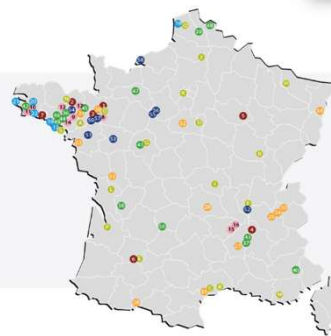
PÔLE PORC
Porc frais
Charcuterie



PÔLE SAVEURS
Lait - Boissons non
Alcoolisées - Vins



PÔLE CIRCULAIRE
Non-alimentaire
Valorisation



4,2
milliards d'euros
de chiffre d'affaires



59
unités de production
en France



Près de 15 000
partenaires agricoles
en France

NOS POSITIONS EN FRANCE



1er
fabricant de MDD
sur le territoire



1er
armateur de
pêche



1er
producteur de
couches bébé



11 000
collaborateurs



800
recrutements en CDI

Rencontre avec Bretagne Supply Chain – Octobre 2022

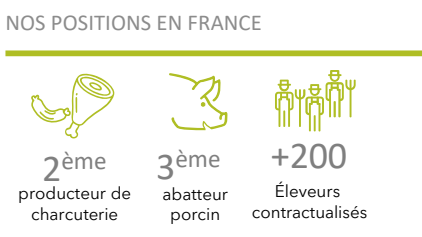
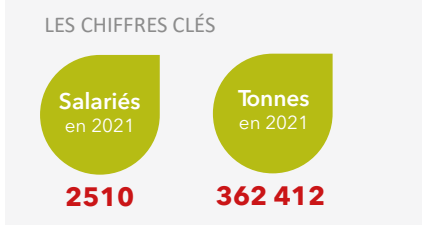
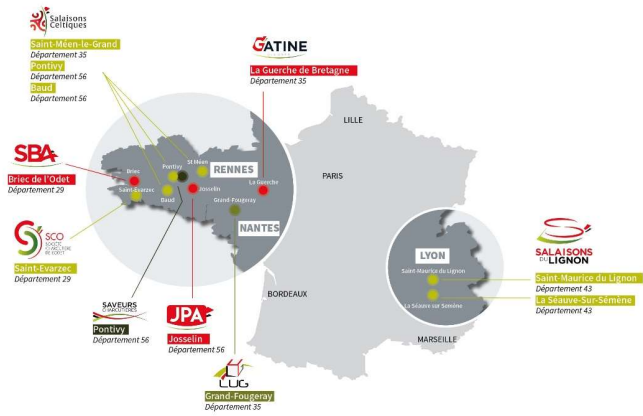


4

LE PÔLE PORC



- 3** sites de transformation
- 3** unités de production
- 1** plateforme de préparation de commandes
- 1** structure commerciale



Rencontre avec Bretagne Supply Chain – Octobre 2022



5

L'ORIGINE DU PROJET



- **2011** : 6 unités de production auront leur capacité de préparation de commandes saturée à fin 2014.
- Besoin d'externaliser la logistique des usines

Usines confiant leurs futures préparations de commande à LUG



Rencontre avec Bretagne Supply Chain – Octobre 2022



6

PHASE DE CONCEPTION



- **2013** : naissance de LUG (Logistique des Unités du Groupement)

Rencontre avec Bretagne Supply Chain – Octobre 2022



7

2013 : PHASE DE CONCEPTION



—> **Hypothèses de départ** pour la définition du besoin ayant des impacts sur la conduite d'un TK

- Horaires d'exploitation prévus : 6h-22h, travail sur 16h
- Utilisation de la palette Europe comme standard avec une activité de tri sur site
- Contrôle gabarit dédié au contrôle des palettes venant des fournisseurs
- Une sécurisation des enceintes prévue dès la conception (système d'interverrouillage)
- Changement des gaines de ventilation sécurisé via passerelles d'accès dédiées
- Moyen d'accès au rack unique via une échelle embarquée + ligne de vie
- Système de vidéo surveillance avec technologie « Fish Eyes » avec archivage des images
- Equipe de maintenance constituée d'un manager et de deux techniciens pour l'ensemble du site

Rencontre avec Bretagne Supply Chain – Octobre 2022



8

2013 : PHASE DE TRAVAUX



Rencontre avec Bretagne Supply Chain – Octobre 2022



9

2015 : DÉMARRAGE DE LUG



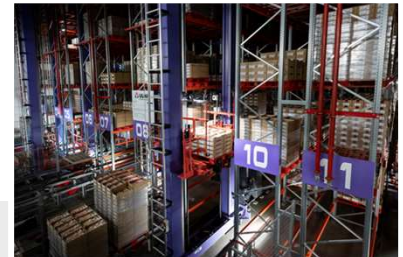
→ Activité en lien avec le TK : **la réception**



25 à 35 camions par jour



Contrôle gabarit avant stockage :
permet de garantir la stabilité des palettes dans les transtockeurs



- Soit **1 000** palettes injectées par jour
- **6** transtockeurs sollicités
- Capacité de stockage : **10 000** palettes

Rencontre avec Bretagne Supply Chain – Octobre 2022



10

2015 : DÉMARRAGE DE LUG



→ Activité en lien avec le TK : **préparation Qubiqa et PE**



11 STV pour les entrées et sorties de palettes

- **80 000 colis** préparés en moyenne par jour
- Transtockeurs sollicités **en entrée et sorties**
- Réintégration en stock de palettes non consommées en totalité

* **STV : Sorting Transfer Vehicle**



Rencontre avec Bretagne Supply Chain – Octobre 2022



11

2015 : DÉMARRAGE DE LUG



→ Activité en lien avec le TK : **préparation détails**



4 transtockeurs FSS soit une capacité de stockage de 40 000 colis



Stockage et convoyage des colis **sur plateaux**



2 robots palettiseurs Kuka

Cadence : 800 à 1 000 colis/h

* **FSS : Fast Stocking System**



Rencontre avec Bretagne Supply Chain – Octobre 2022



12

2015 : CONDITIONS D'EXPLOITATION



→ Hypothèses vs réalité vécue

- Horaires d'exploitation prévus : 6h-22h, travail sur 16h

Fonctionnement en 24h/24, 6 jours sur 7. Quelles conséquences ?

- Constitution d'une équipe de nuit
- Difficulté de recrutement pour des effectifs sollicités la nuit sur le métier maintenance
- Peu de créneau de maintenance préventive
- Coût de maintenance sous-traitée €€€ (opération le dimanche)

- Utilisation de la palette Europe comme standard avec une activité de tri sur le site

Utilisation de 100% de palettes louées (LPR), avec tri chez le prestataire. Quelles conséquences ?

- Rester sur le cœur de métier
- Gains Main d'œuvre (tri, réception, contrôle, réparation)
- Qualité maîtrisée, exigences contractualisées.
- Changement supporté par les usines partenaires
- Perte de € en cas de clients livrés hors périmètre LPR

Rencontre avec Bretagne Supply Chain – Octobre 2022



13

2015 : CONDITIONS D'EXPLOITATION



→ Hypothèses vs réalité vécue

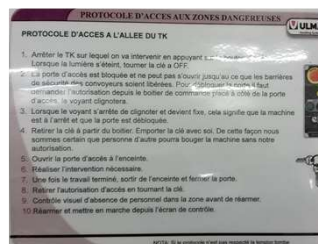
- Contrôle gabarit dédié au contrôle des palettes venant des fournisseurs

OK

- Gamme de calibration : absente / sur-qualité
- Critère non mesuré (arrachement du ski)
- Formalisation des exigences qualités nécessaire entre fournisseur et utilisateur

- Une sécurisation des enceintes prévue dès la conception (système interverrouillage)

OK



Rencontre avec Bretagne Supply Chain – Octobre 2022



14

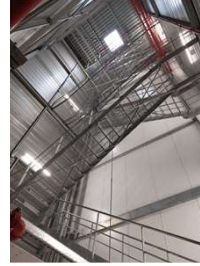
2015 : CONDITIONS D'EXPLOITATION



→ Hypothèses vs réalité vécue

- Changement des gaines de ventilation sécurisé via passerelles d'accès dédiées

OK



- Intervention en hauteur via échelle embarquée et ligne de vie

OK

- Prévoir la formation du personnel
- Quid du secours à victime



Rencontre avec Bretagne Supply Chain – Octobre 2022



15

2015 : CONDITIONS D'EXPLOITATION

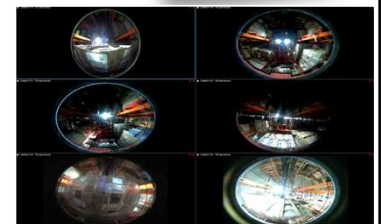


→ Hypothèses vs réalité vécue

- Système de vidéo surveillance avec techno « Fish Eyes » avec archivage des images

OK

- Système informatique sous dimensionné car uniquement prévu pour de la vidéoprotection sur lequel des caméras process ont été ajoutées.
- Formation du personnel d'intervention à prévoir
- Latence entre la commande et le retour vidéo (ce n'est pas un système de commande à distance)
- Poste de visionnage à étudier en amont en lien avec les usages
- Durée d'archivage à 2 jours : limitant



- Equipe de maintenance réduite constituée d'1 manager et 2 techniciens maintenance

En 2022, un manager, un technicien méthode et 6 techniciens de maintenance



Rencontre avec Bretagne Supply Chain – Octobre 2022



16

2018 : UNE ANNEE COMPLIQUEE



1. Saturation du process de préparation

Déphasage entre la capacité de préparation de LUG et les besoins clients

- Besoin de réactivité forte (produits frais)
- Flux tendu (A pour B : commande à 10h pour 1er départ expédition à 11h)
- Plan de transformation logistique ITM

Intégration de nouveaux clients

2. Pannes majeures (informatique, mécanique) expliquer, entre autre, par un manque d'entretien du process (nettoyage/maintenance)

3. Pratique de travail dégradée en dehors des standards prescrits notamment lors des interventions en hauteur
(ex: utilisation de la navette du TK vs échelle embarquée pour intervenir dans les racks)

2018 : UNE ANNEE COMPLIQUEE



4. Climat social

- Heure de fin de journée non respectée
- Planning mouvant
- Une accidentologie en hausse
- Absentéisme
- Turn over

5. Taux de service dégradé : les points de ventes n'ont pas les produits commandés

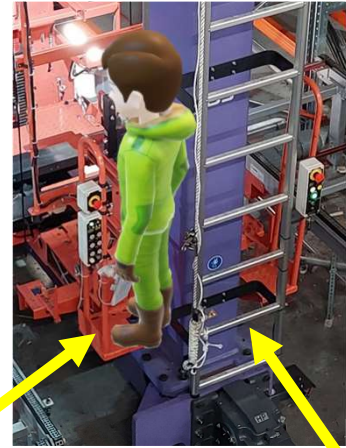
JUIN 2018 : ET UN EVENEMENT MAJEUR



Accident de travail d'un Conducteur de Machine lors d'une intervention sur un transstockeur



Mission du jour:
Descendre 5 palettes
bloquées
physiquement



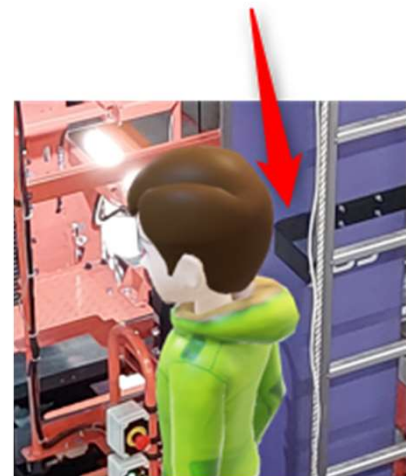
Rencontre avec Bretagne Supply Chain – Octobre 2022



JUIN 2018 : ET UN EVENEMENT MAJEUR



Accident de travail d'un Conducteur de Machine lors d'une intervention sur un transstockeur



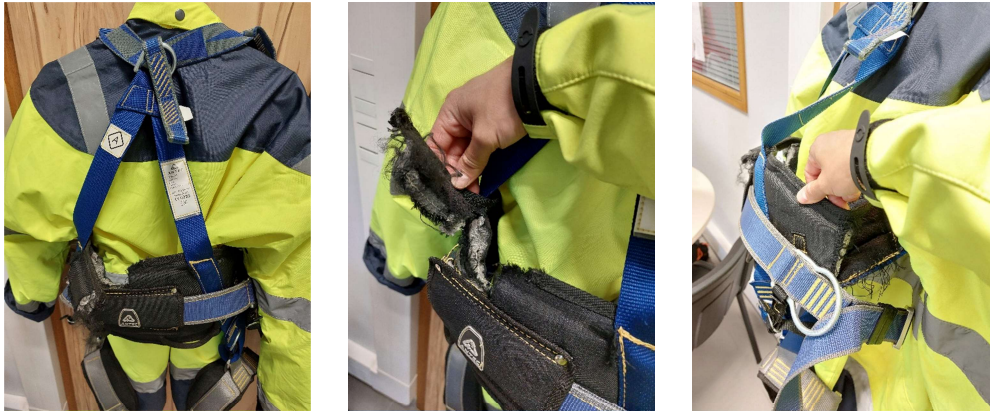
Rencontre avec Bretagne Supply Chain – Octobre 2022



JUIN 2018 : ET UN EVENEMENT MAJEUR



Accident de travail d'un Conducteur de Machine lors d'une intervention sur un transstockeur



Rencontre avec Bretagne Supply Chain – Octobre 2022



JUIN 2018 : ET UN EVENEMENT MAJEUR



Un plan d'action en concertation avec la CARSAT pour limiter les interventions dans le TK, notamment en hauteur.

Par une analyse des interventions

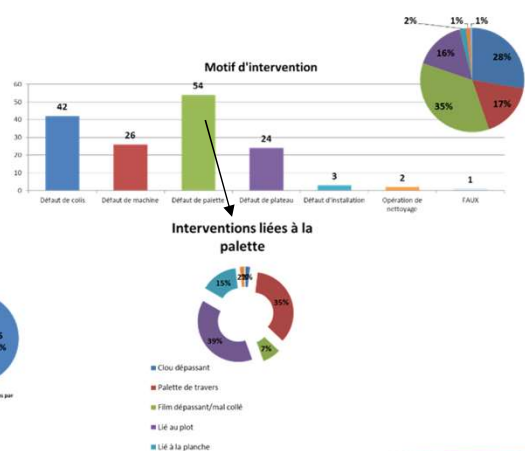
Problématique rencontrée:

Le système informatique fourni avec le TK ne permet pas de ressortir des indicateurs d'intervention

Solution mise en œuvre:

Batonnage maison sur fichier Excel basé sur les déclarations des intervenants après intervention

Résultats: 34 jours d'étude, 152 interventions (20 interventions en hauteur dont 12 dans le CS)



Rencontre avec Bretagne Supply Chain – Octobre 2022



JUIN 2018 : ET UN EVENEMENT MAJEUR



■ Les actions réalisées

- Campagne de tension de chaînes des convoyeurs entrée TK pour agir sur l'alignement devant le chariot
- Analyse des rejets avec le loueur de palettes (mise en évidence d'un contrôle absent : plot détaché).
- Calibrage du contrôle gabarit trop permissif (manque matière du ski) .
- Contrôle des palettes entrantes venant des UP.

Rencontre avec Bretagne Supply Chain – Octobre 2022



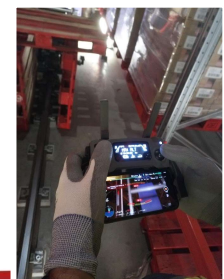
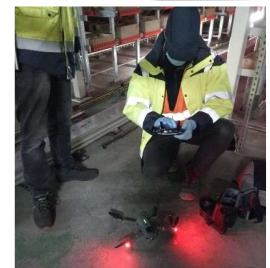
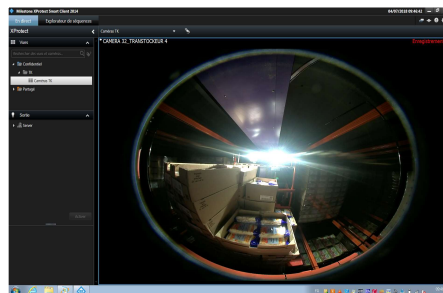
23

JUIN 2018 : ET UN EVENEMENT MAJEUR

Un plan d'action en concertation avec la CARSAT, pour **améliorer la vision caméra**:

Constat au moment de l'accident:

- latence
- visibilité réduite
- commande tout ou rien par impulsion
- archivage de 2 jours



■ Les actions réalisées

- Renouvellement du matériel (serveur) pour un archivage de 15 jours et améliorer la fluidité des images et de la navigation dans les archives.
- Conception et mise en œuvre d'une solution d'aide au diagnostic via drone.

Rencontre avec Bretagne Supply Chain – Octobre 2022



24

JUIN 2018 : ET UN EVENEMENT MAJEUR



Un plan d'action en concertation avec la CARSAT, pour sécuriser l'accès au TK

Constat au moment de l'accident:

- le système d'interverrouillage est jugé suffisant
- une procédure d'intervention non connue par tous et non appliquée
- un accès aux étages supérieurs contraignant physiquement (accès via l'échelle avec ligne de vie) et aggraver par la répétition des interventions en hauteur

■ Les actions réalisées

- Formation à la procédure d'intervention.
- Réduction des interventions comme évoqué précédents.
- Recherche de solutions d'élévation sans effort (impossible à postériori).

Rencontre avec Bretagne Supply Chain – Octobre 2022



25

2022 : ET AUJOURD'HUI?



- En moyenne 1 intervention en hauteur tous les 15 jours.
- Indicateur de surveillance quotidien avec recherche des causes systématiques.
- Mise en place d'un système de non-conformité permettant une réaction rapide auprès du fournisseur de palette / Usines.
- Fonctionnement des TK 24h/24 : planification annuelle des interventions de maintenance préventives sur ces équipements.
- Une casse de chaîne du TK cette année, premier remplacement avec découverte du mode opératoire (condition d'intervention difficile).
- Révision du cahier des charges des palettes : exigences de qualité accrues sur certains items avec une répétabilité sans faille.
- Acquisition par notre fournisseur de palettes d'un trieur haute cadence avec contrôle de l'arrachement des skis (hausse de la demande hors LUG).



26

BILAN REX DU PROJET



- > Démarrer le projet avec une équipe composée du métier Sécurité (conception).
- > Identifier les gammes de maintenance sur les équipements (TK, ventilation, SPK, contrôle périodique) et les outils de contrôle (contrôle gabarit).
- > Prévoir les modes d'accès en hauteur sans contrainte physique.
- > Identifier le prérequis liés à la stabilité avant d'intégrer de nouvelles marchandises.
- > S'équiper de solutions de supervision pour faciliter l'analyse des temps d'arrêts et aider à la résolution des pannes.
- > Anticiper les modes dégradés.