



# « LA DÉMARCHE DE PRÉVENTION DES TMS ET MANUTENTIONS MANUELLES »

## QUELLE PLACE POUR LES EXOSQUELETTES?



# LA CARSAT BRETAGNE

- Organisme de Sécurité Sociale
- Entreprise de droit privé chargée d'une mission de service public pour les salariés du régime général de la Sécurité Sociale et travailleurs indépendants
- Géré par un conseil d'administration paritaire, composé de représentants des partenaires sociaux
- Sous tutelle de l'Etat via la Mission Nationale de Contrôle

## La CARSAT assure 3 grandes missions de service public :

- La préparation et le paiement de la **RETRAITE**
- L'aide et l'accompagnement des assurés fragilisés et des seniors : **ACTION SOCIALE**
- La prévention et la tarification des **RISQUES PROFESSIONNELS**



# LES ENJEUX

-

## POURQUOI PRÉVENIR LES RISQUES DE TMS?

# LES ENJEUX DE L'ENTREPRISE



## Enjeux économiques

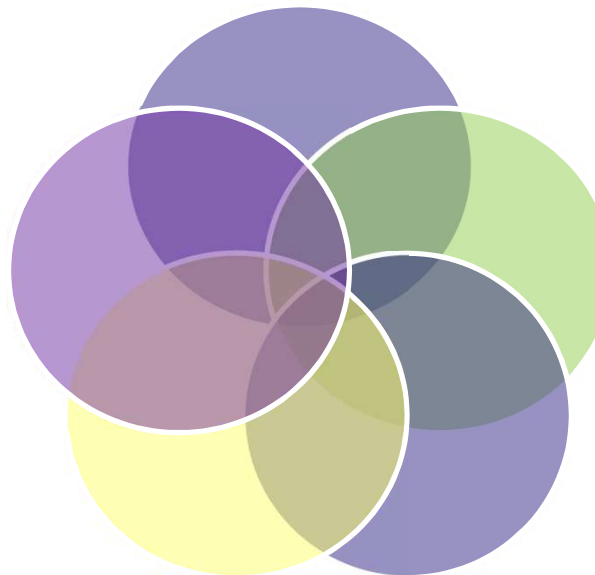
- Cotisation AT/MP
- Cotisation Pénibilité
- Impact sur la performance ...

## Enjeux commerciaux

- Qualité des produits
- Délai de réalisation
- Image de marque ...

## Enjeux juridiques

- Responsabilité pénale
- Faute inexcusable
- Recours contre tiers ....



## Enjeux sociaux

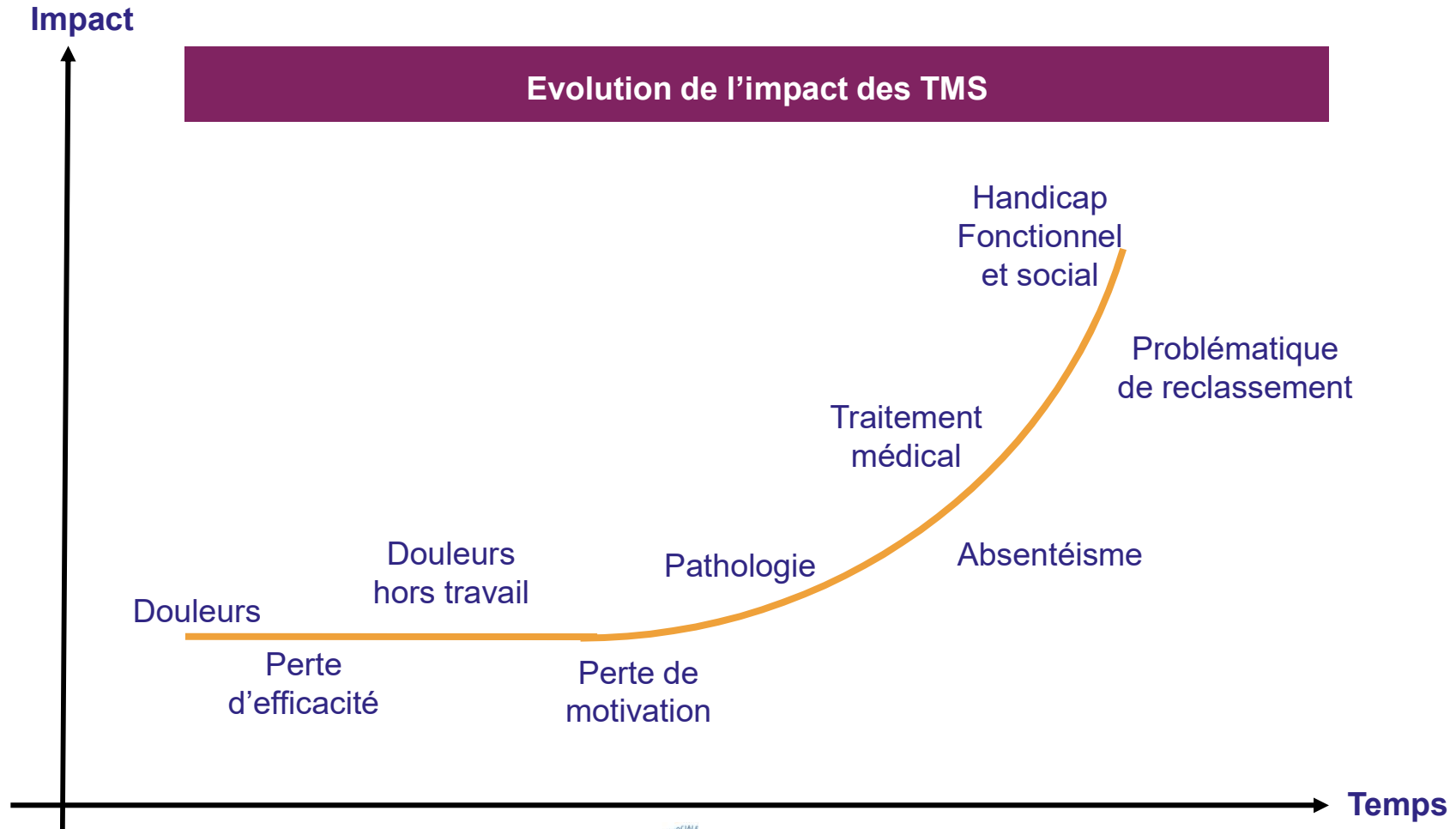
- AT/MP
- Maladie
- Absentéisme ...

## Enjeux RH

- Recrutement, attractivité
- Stabilité des effectifs, fidélisation
- Maintien du savoir-faire
- Maintien en emploi
- Prévention de l'usure professionnelle ....
- **Relations sociales**



# LES CONSÉQUENCES POUR LES SALARIÉS



# L'IMPACT DES TMS SUR LES ENTREPRISES



## Les coûts directs des TMS pour les entreprises



**2 mois**

d'arrêt en moyenne  
pour un accident du travail lié  
au mal de dos



**2 Milliards d'€**

de cotisation versées  
chaque année par  
les entreprises, dont la moitié  
pour le mal de dos



**22 Millions**

de journées de travail  
perdues à cause des TMS  
et du mal de dos



**107 000 ETP**

(équivalents temps plein),  
la conséquence des TMS  
sur l'absentéisme au sein  
des entreprises chaque année

# L'IMPORTANCE DES TMS



## Evolution du nombre national et régional des MP 1997/2019



Les TMS, 87% des MP au niveau national

Les TMS, 91% des MP au niveau régional

# LES TMS, DES MALADIES INVALIDANTES



## Evolution du nombre régional des MP TMS :

	2016	2017	2018	2019
Nombre de MP ayant donné lieu à un 1 <sup>er</sup> versement	3 571	3 554	3 656	3 420
Nombre de MP incapacité permanente	936	1 006	973	1 123
Nombre de décès	27	15	28	17
Nombre de journées perdues	800 556	785 278	867 360	878 354

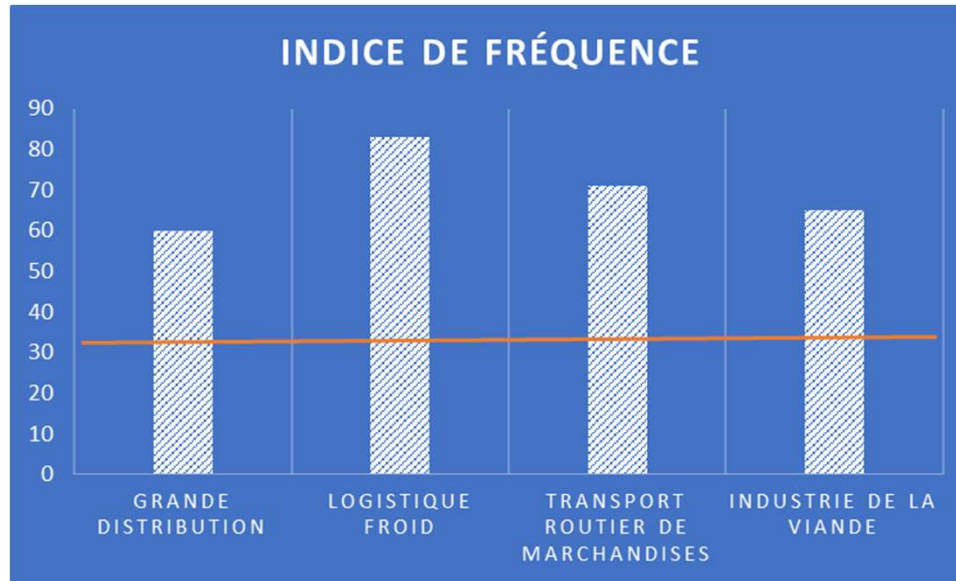
**33% des MP TMS  
donnent lieu à une  
incapacité permanente**

**En moyenne, le nombre de  
journées perdues pour une MP  
TMS est de l'ordre de 257 jours**





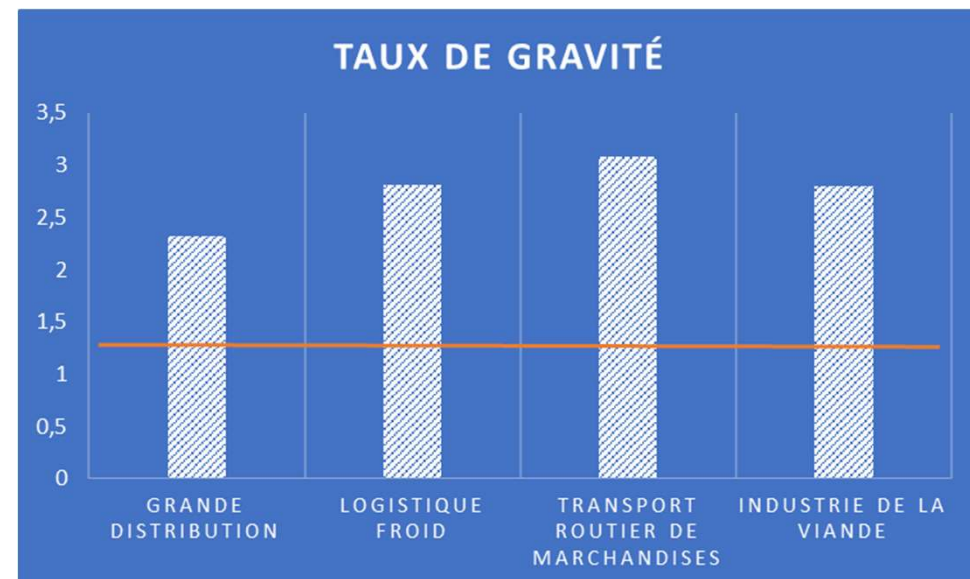
# ZOOM SUR LA SINISTRALITÉ PAR MÉTIER



**Indice de Fréquence (IF) =**  
(nb d'AT / effectif) x 1 000

**Taux de gravité (TG) =**  
(nb de journées perdues / heures travaillées) x 1 000

Des indices jusqu'à x2,5 par rapport aux chiffres moyens

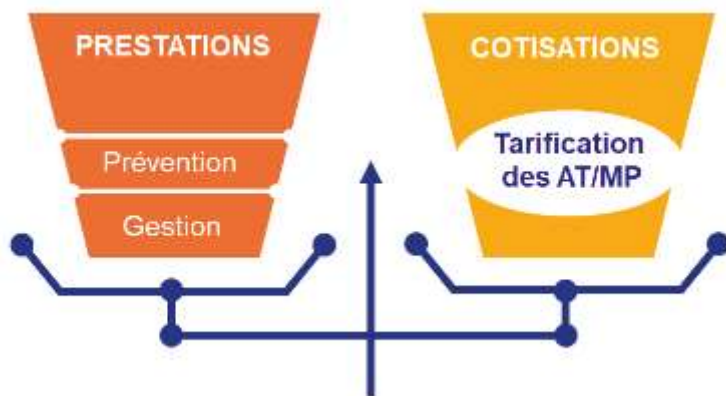


# LES CONSÉQUENCES POUR LES ENTREPRISES



En cas d'AT / MP, l'entreprise prend en charge:

- **Le coût de la réparation du préjudice humain** (au travers son taux de cotisation)



COUT DIRECT

X 3 à 5

- **Le coût engendré par les incidences sur son fonctionnement**

- ✓ **Coûts salariaux** (maintien de salaire, absentéisme, remplacement...)
- ✓ **Pertes de production** (arrêt de production, machines sous scellés...)
- ✓ **Coûts matériels** (bris et remplacement de matériels...)
- ✓ **Coûts administratifs** (déclaration AT/MP, relation avec les organismes institutionnels...)
- ✓ **Coûts commerciaux** (perte de clientèle et d'image de marque...)
- ✓ **Coûts répressifs** (amendes...)

COUT INDIRECT

# DE QUOI PARLE T-ON?



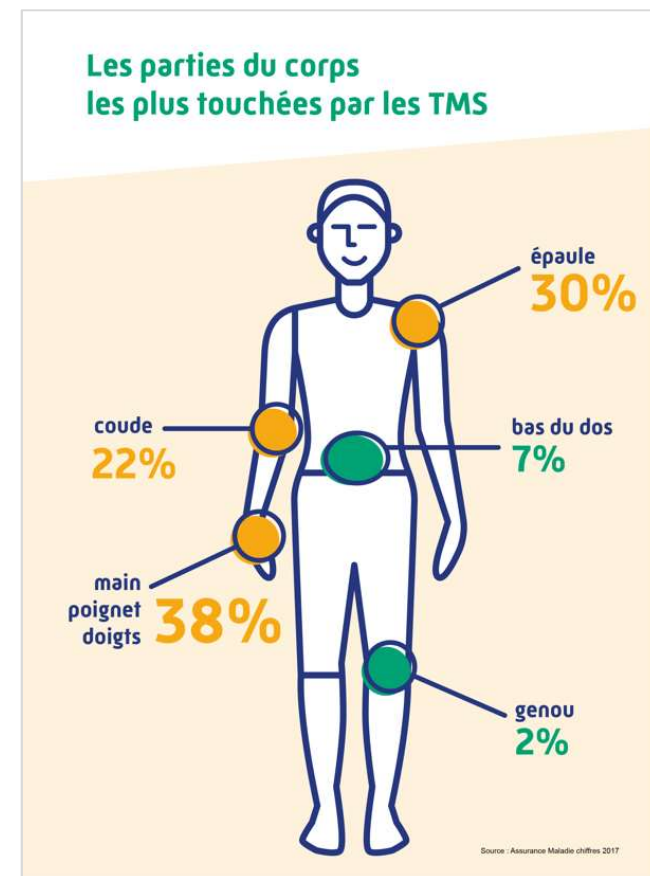
Les TMS sont des maladies de l'appareil locomoteur qui touchent les muscles, les tendons, les nerfs... c'est-à-dire les tissus mous.

Les parties du corps concernées sont principalement :

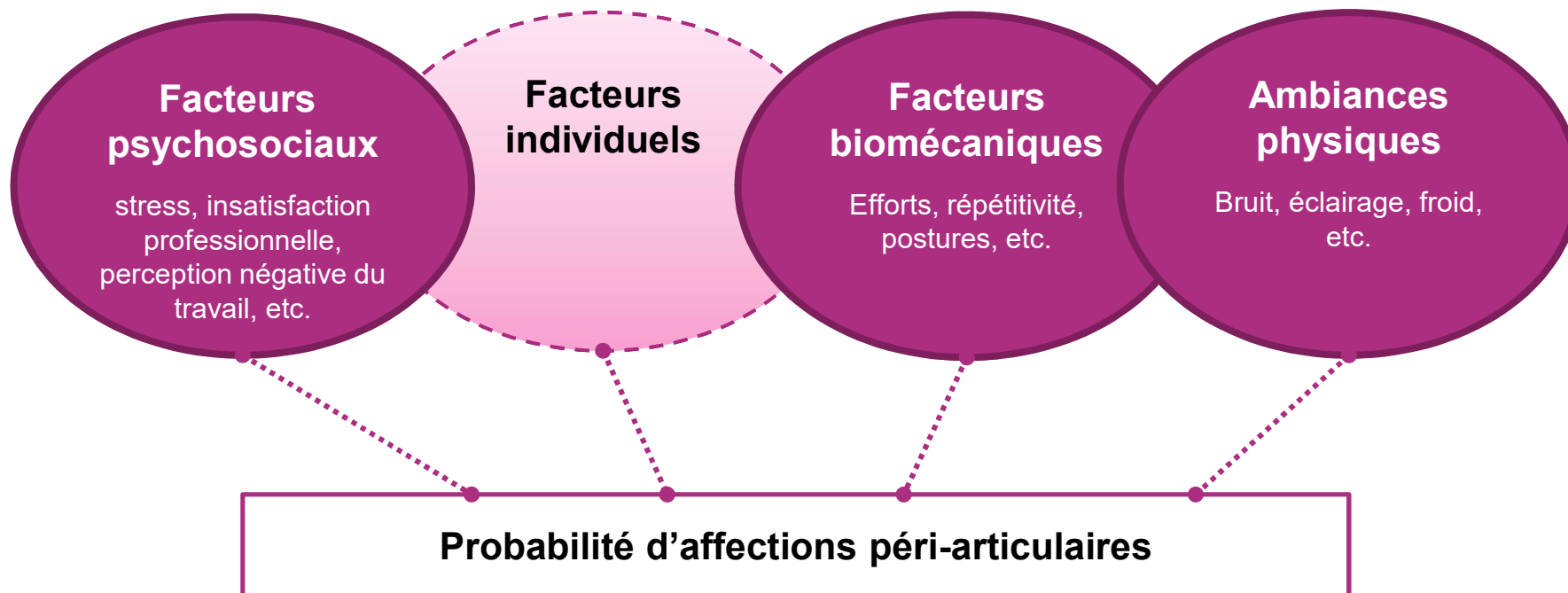
- les poignets, mains, doigts (ex: syndrome du canal carpien)
- les épaules (ex: tendinite de la coiffe des rotateurs)
- Les coudes (ex: épicondylite)
- Les genoux (ex: hygroma des bourses séreuses)
- Le dos (ex: sciatique par hernie discale)

Le mal de dos situé au niveau des lombaires, autrement appelé « lombalgie » est un TMS particulièrement fréquent.

Les TMS se traduisent toujours par des symptômes douloureux, raideur, perte de force, une réduction des capacités physiques de la personne. Les TMS peuvent devenir irréversibles et entraîner un handicap durable.



# LES FACTEURS DE RISQUE TMS



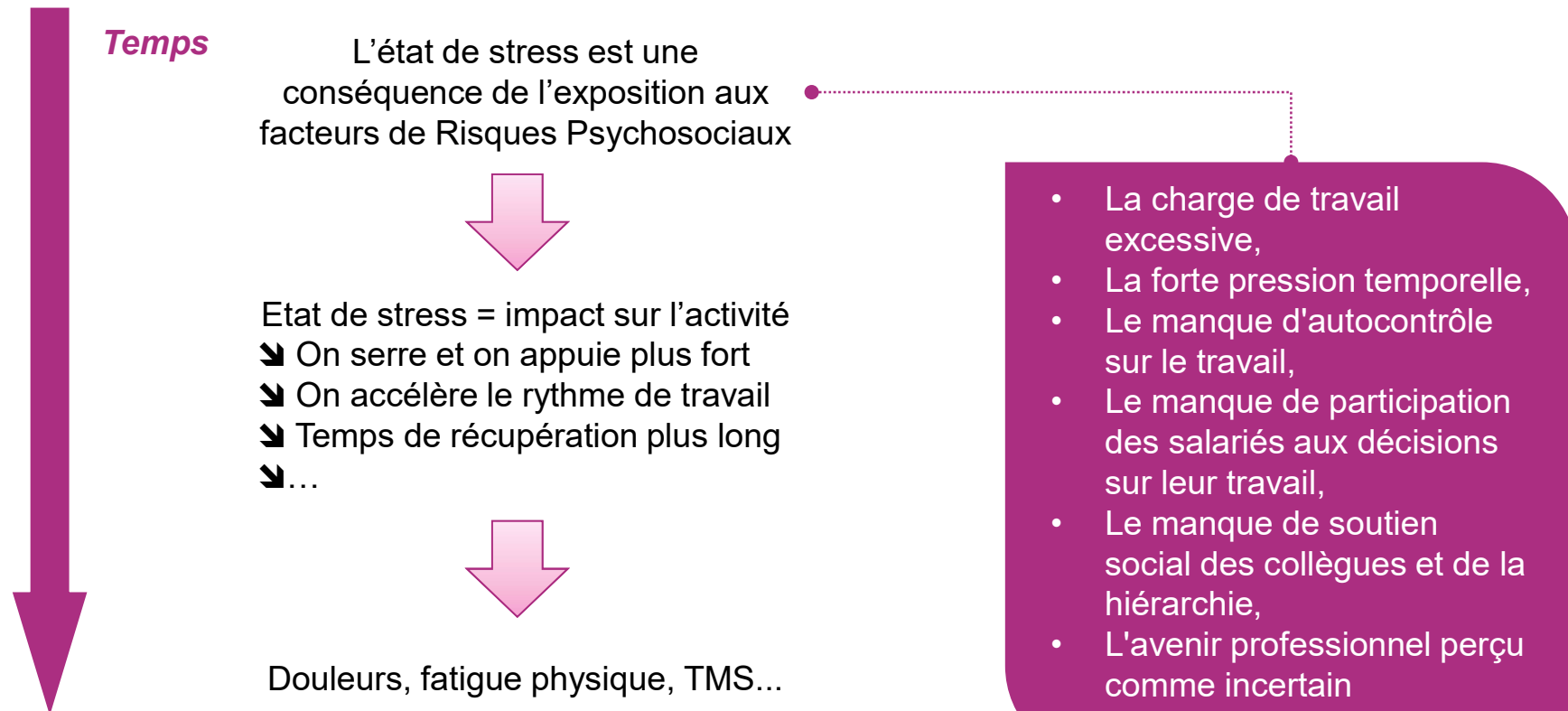
- ✓ Plurifactoriel
- ✓ Composante professionnelle
- ✓ Facteurs organisationnels, biomécaniques, psychosociaux



# LES FACTEURS DE RISQUE TMS

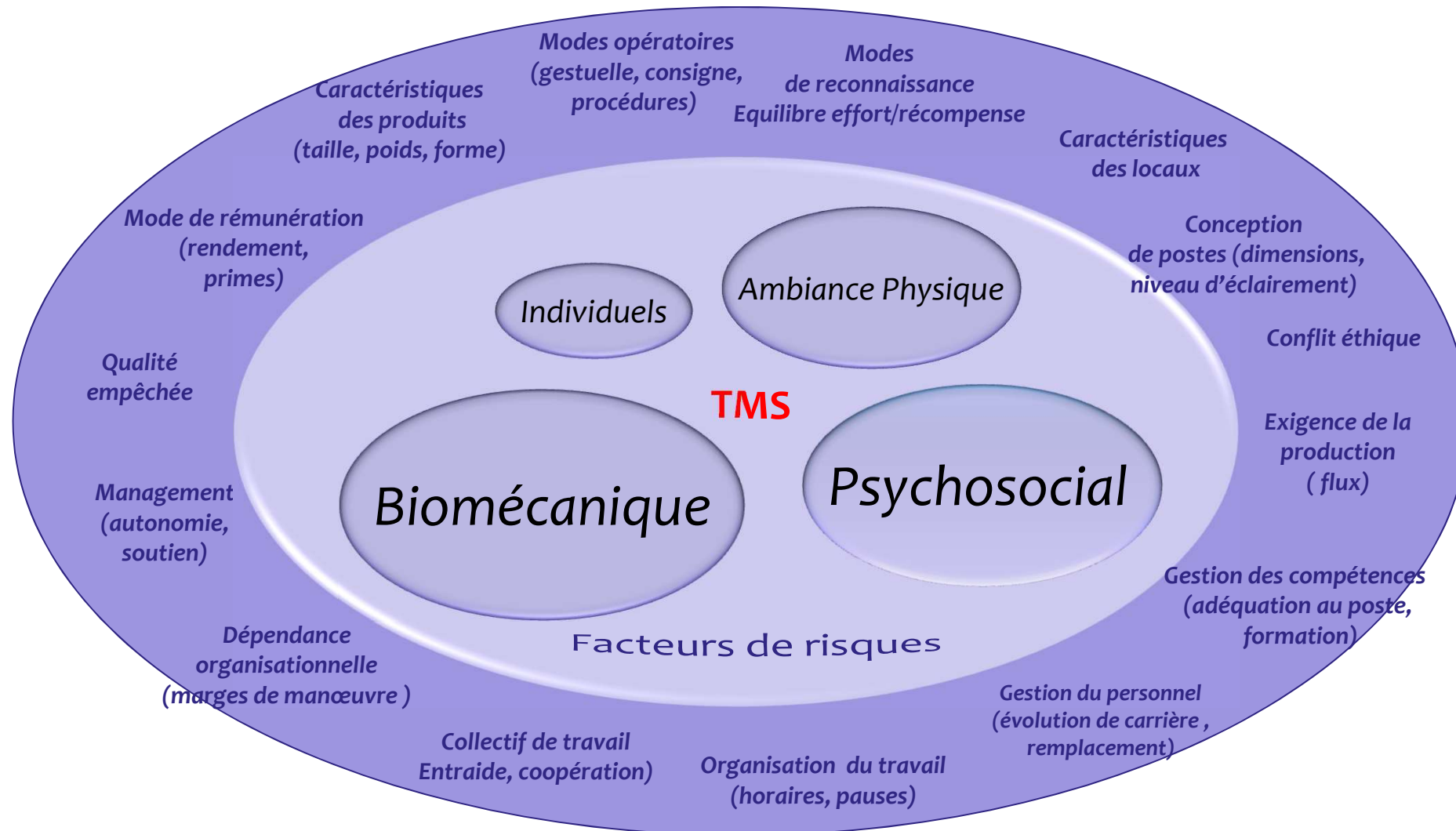
## LES FACTEURS PSYCHOSOCIAUX

### STRESS ET TMS



# F

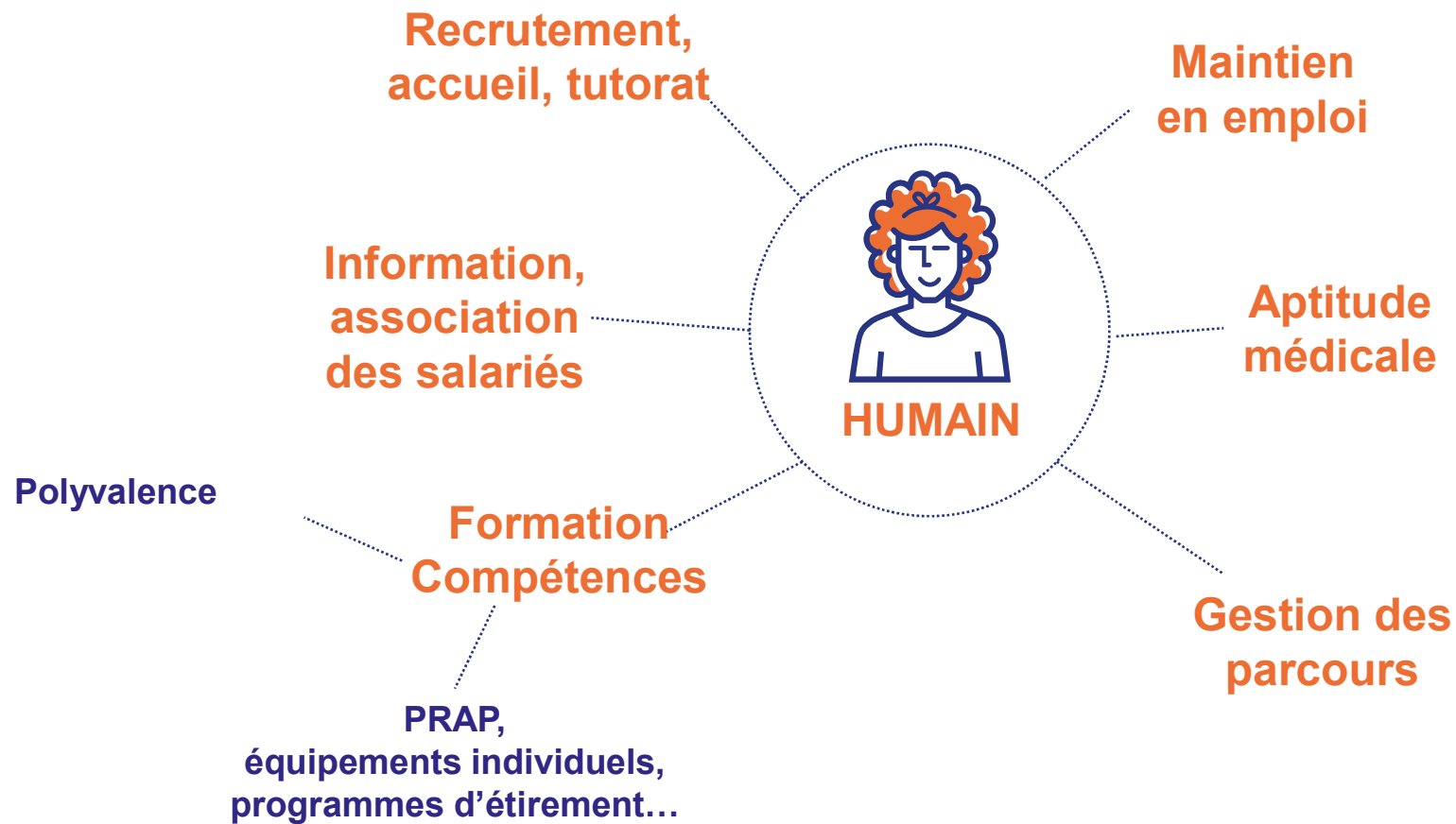
# FACTEURS DE RISQUES ET DÉTERMINANTS



# DES ACTIONS DE PRÉVENTION MISES EN PLACE

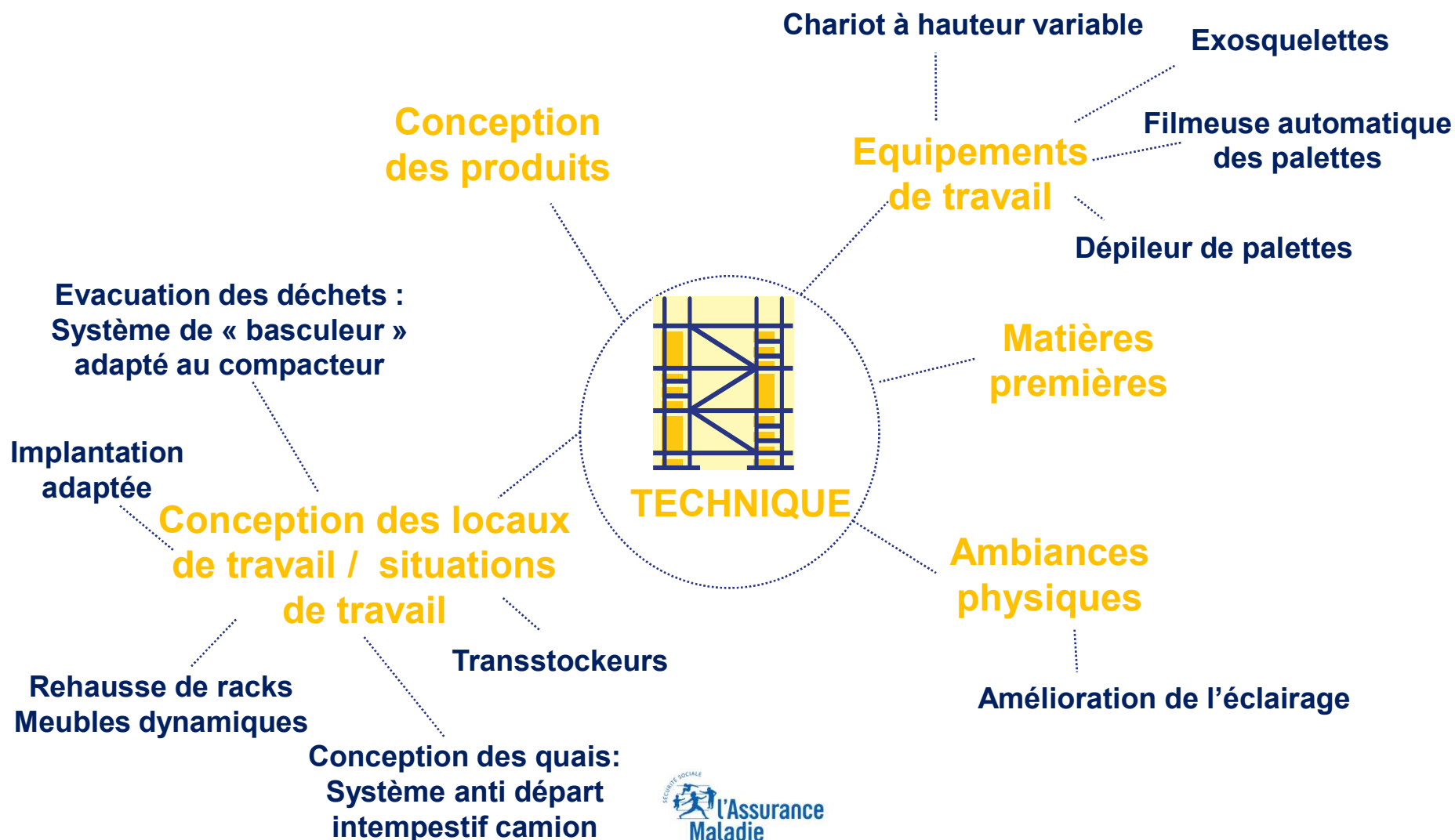


# DES ACTIONS DE PRÉVENTION MISES EN PLACE

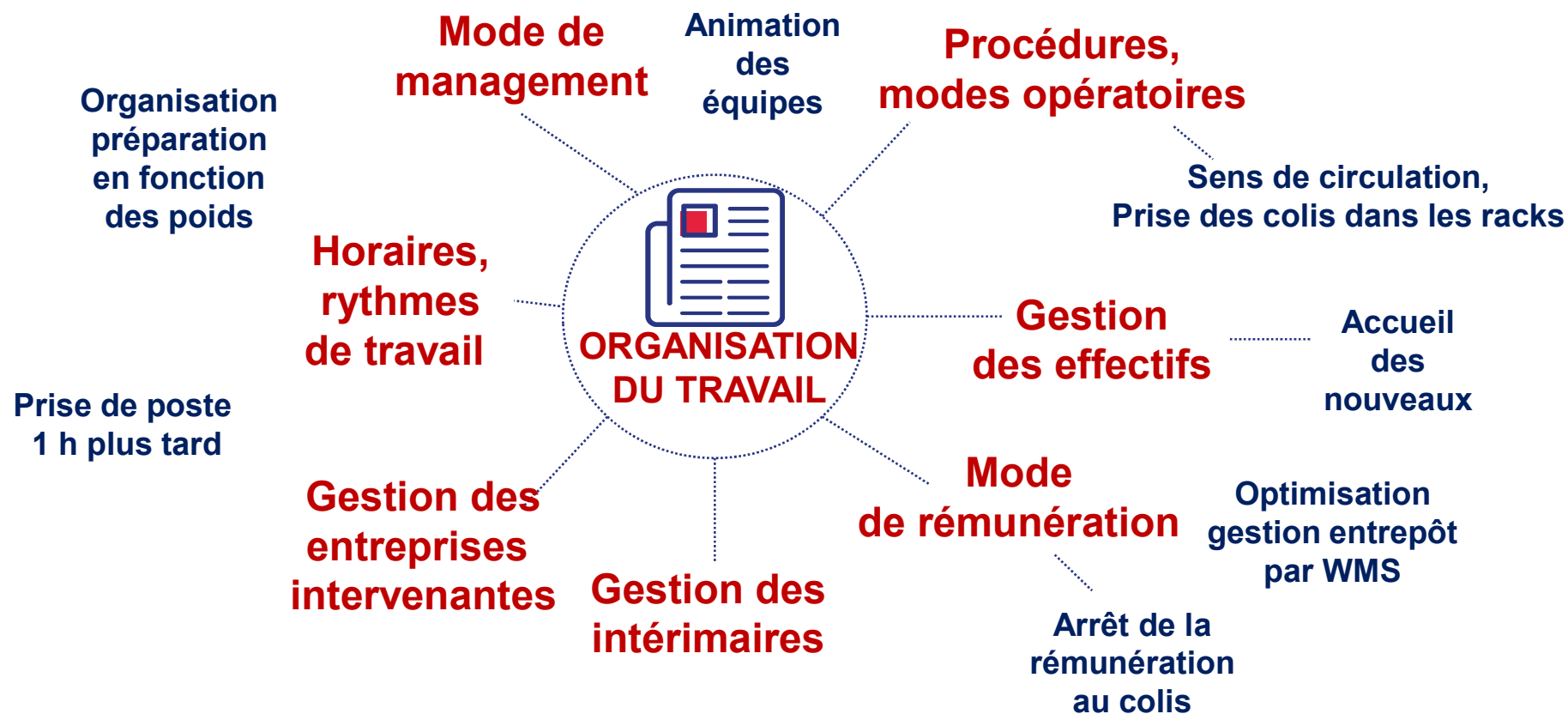




# DES ACTIONS DE PRÉVENTION MISES EN PLACE



# DES ACTIONS DE PRÉVENTION MISES EN PLACE



# DES ACTIONS DE PRÉVENTION MISES EN PLACE





# LA DÉMARCHE DE PRÉVENTION DES TMS

# D'UNE APPROCHE PAR OPPORTUNITÉ À UNE APPROCHE INTÉGRÉE



**TMS Pros**  
une démarche efficace et pérenne



☐ Que faisons-nous déjà ?

Améliorations  
**ponctuelles** des  
postes de travail

Démarche  
**d'amélioration  
continue** des  
postes de travail

Démarche  
**d'amélioration  
continue** du  
fonctionnement  
global de  
l'entreprise

Prise en compte  
systématique de  
la Santé  
Sécurité dans  
les **projets**

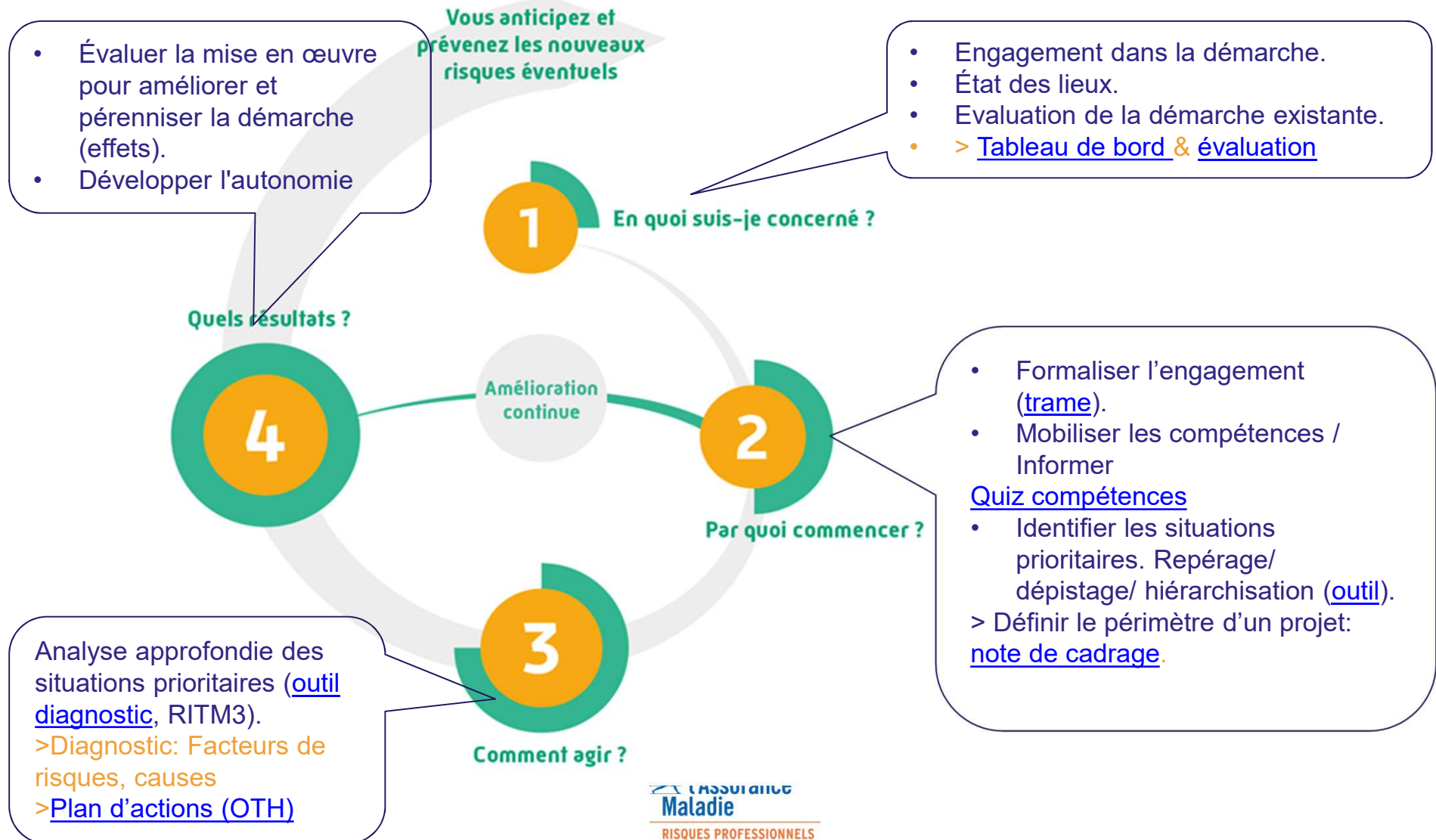


# LA MULTI FACTORIALITÉ IMPOSE DE TRAVAILLER EN MODE PROJET

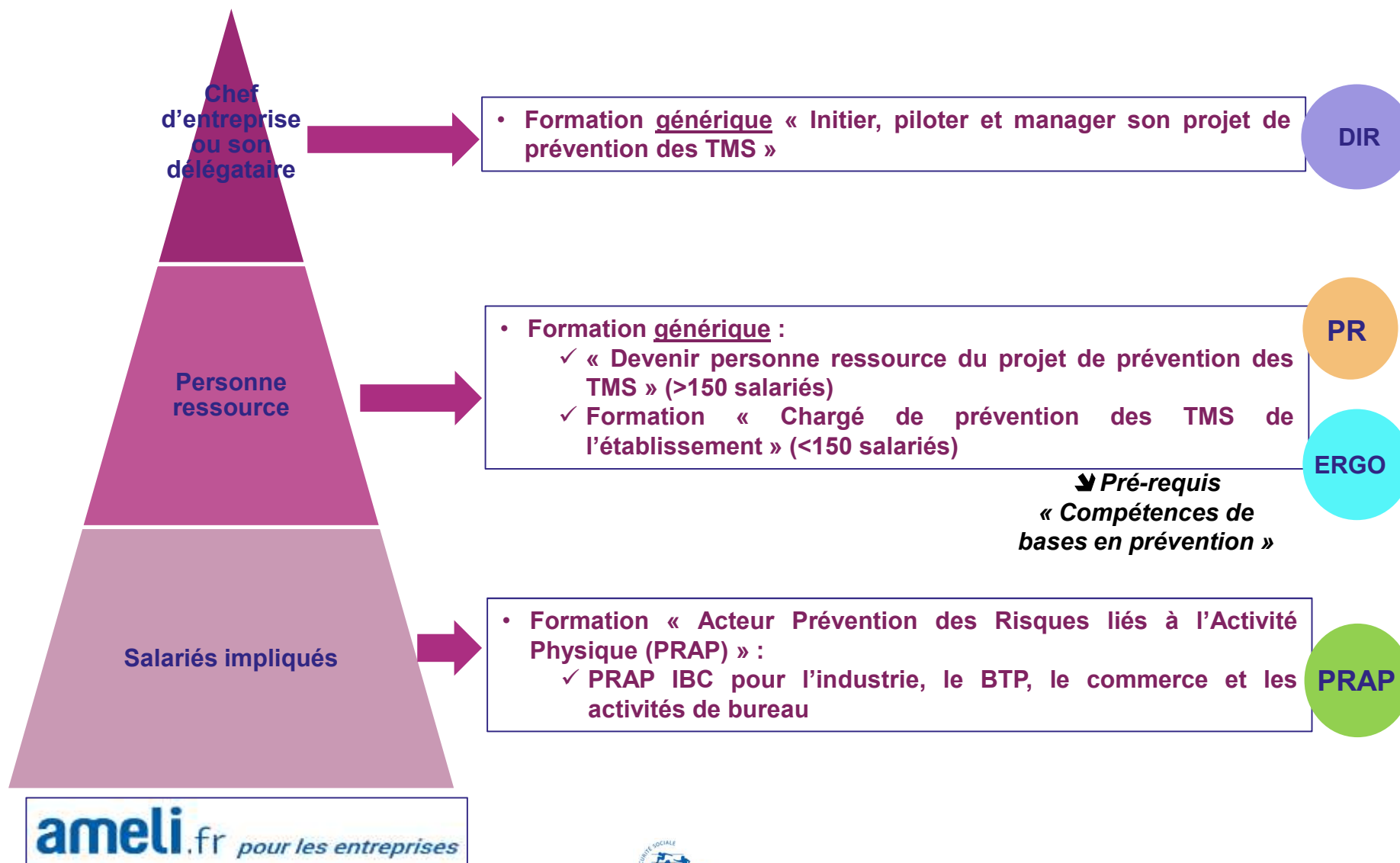


- Approche par le travail, analyse du travail réel
- Approche globale : poste de travail, organisation du travail mais également le fonctionnement de l'entreprise (services transversaux, clients, fournisseurs ...)
- Mesures de prévention techniques, organisationnelles, humaines
- Nécessité de ressources aux compétences multiples TMS / RPS (en interne et/ou en externe)

# CONSTRUCTION DE LA DÉMARCHE



# DISPOSITIFS DE FORMATION

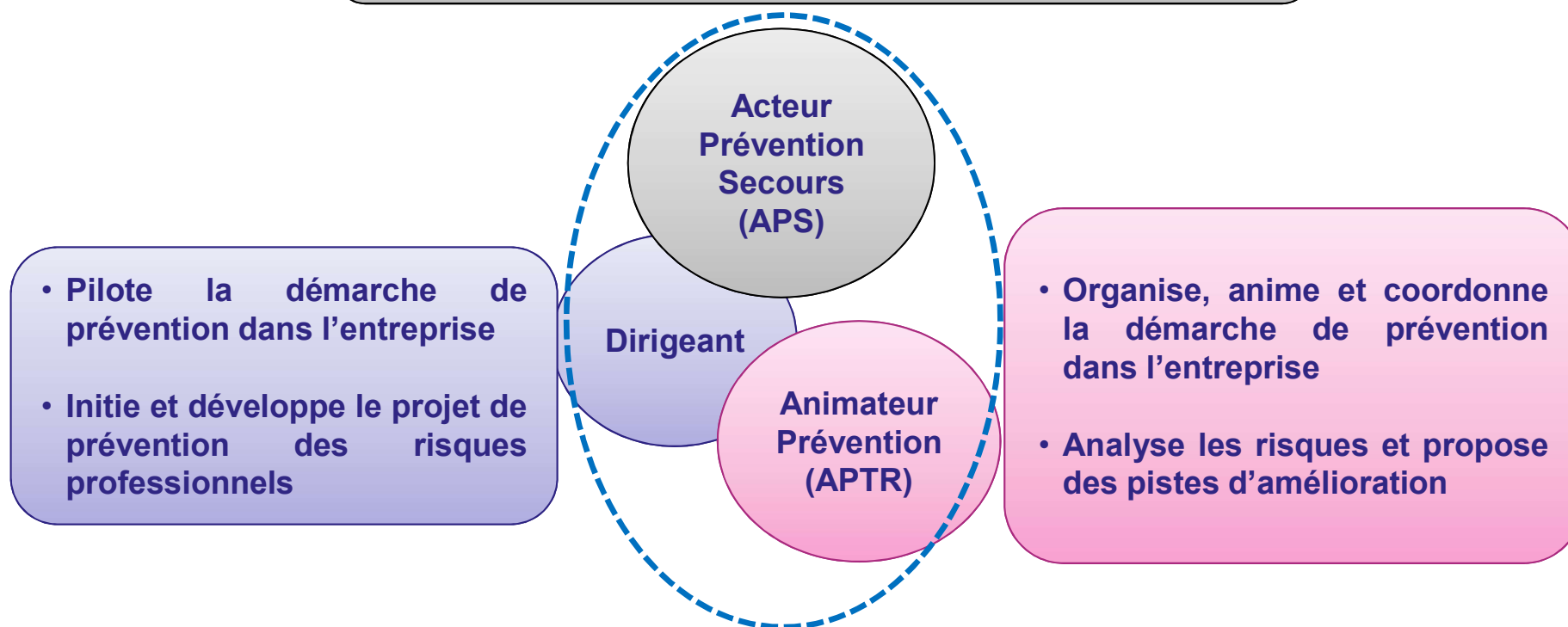




# LE DISPOSITIF DE FORMATION TRANSPORT LOGISTIQUE



- Participe au repérage et à la maîtrise du risque dans l'entreprise
- Porte secours en cas d'accident



Quel outil pour animer la démarche de prévention ?

# EN CONCLUSION : 4 CONDITIONS DE RÉUSSITE



**Engagement** de la direction et **volonté de changement.**

Définir des **objectifs clairs** qui s'appuient sur **un point de situation** (coûts, situations à risques...)

**Associer les compétences** adéquates.

**Mobiliser** tous les salariés susceptibles de contribuer à **l'analyse des situations** et à **proposer des solutions.**

**Communiquer tout au long du projet**

**Intégrer la prévention des risques dans tous les projets de l'entreprise et son fonctionnement global**



# L'OFFRE DE SERVICE TMS PROS



L'offre de service est accessible via [Ameli entreprise.fr](https://www.ameli.fr/entreprise)

The screenshot shows the 'ameli.fr pour les entreprises' website. The navigation bar includes 'PROFESSIONNEL DE SANTÉ', 'ENTREPRISE', and 'l'Assurance Maladie'. The main content area is titled 'Les troubles musculo-squelettiques' and features a large graphic with the text 'BIEN AGIR TMS pros MIEUX PRÉVENIR'. Below this, there are three columns of text with 'CONSULTER' buttons:

- DE QUOI PARLE-T-ON ?**  
Les troubles musculo-squelettiques, dits TMS, sont des maladies qui touchent les articulations, les muscles et les tendons.
- LES TMS, QUELLES CONSÉQUENCES ?**  
Salariés se plaignant de douleurs, absences répétées, perte de productivité... Les troubles musculo-squelettiques (TMS) et le mal de dos touchent de nombreuses entreprises de tous secteurs d'activité et représentent en France un véritable enjeu économique et de santé publique.
- LES TMS DANS VOTRE SECTEUR D'ACTIVITÉ**  
Six secteurs sont particulièrement touchés par les TMS : transport et logistique, commerce, agroalimentaire, bâtiment et travaux publics (BTP), propreté, aide et soins à la personne notamment au sein des établissements d'hébergement pour personnes âgées dépendantes (Ehpad).

**MERCI DE VOTRE  
ATTENTION**

# T ABLEAU DE BORD



NOM DE L'ETABLISSEMENT \*

Date \*

## TABLEAU DE BORD TMS

Votre nom

xx

Votre fonction

xx

Renseigner les données pour chaque année

Glisser le pointeur sur les cellules signalées par un triangle rouge pour afficher les commentaires

Indicateurs	Nature	Nombre	2018	2019	2020	2021	2022
Effectif de l'entreprise	Effectif salarié au 01/01/_	Nombre de CDI	215	205	193	155	117
		Nombre de CDD		23	11	32	4
		Nombre de Total CDI + CDD	215	228	204	187	121
Données de santé - sécurité	Maladie professionnelle (MP) au cours de l'année écoulée (tableaux 57, 69, 79, 97, 98)	Nombre de MP déclarées	3	0	0	3	1
		Nombre de MP reconnues	1	0	0	3	0
		Nombre total de jours d'absence pour MP				299	248
	Accident du travail (AT) ayant occasionné une lombalgie	Nombre d'AT déclarés	48	46	16	12	12
		Nombre d'AT reconnus	46	44	16	12	12
		Nombre total de jours d'absence pour AT		1512	249	332	309
	Avis ou recommandations du médecin du travail	Nombre d'inaptitudes prononcées	4	3	1	1	3
		Nombre de propositions de mesures individuelles d'aménagement ou d'adaptation du poste de travail effectuées	0	0	0	0	0

PRESENTATION

TABLEAU DE BORD

INDICATEURS COMPLEMENTAIRES



# T

## ABLEAU DE BORD

### INDICATEURS COMPLÉMENTAIRES



#### INDICATEURS COMPLEMENTAIRES

*Le tableau ci-dessous vous propose des exemples d'indicateurs retenus par d'autres établissements pour suivre leur démarche de prévention des TMS et des lombalgies. Le choix des indicateurs de performance est propre à chaque entreprise. Il résulte d'échanges entre les acteurs de la démarche de prévention pour qui ces indicateurs doivent faire sens.*

Indicateurs RH/santé
<ul style="list-style-type: none"><li>- Absentéisme,</li><li>- Turnover,</li><li>- Taux de plaintes de TMS/lombalgies suivi par le Service de Santé au Travail,</li><li>- % d'intérimaires,</li><li>- Nombre d'alertes pour TMS/lombalgies des instances représentatives du personnel,</li><li>- Nombre de salariés en horaires atypiques</li><li>- ...</li></ul>
Indicateurs de production/qualité
<ul style="list-style-type: none"><li>- Nombre de pannes sur tel équipement,</li><li>- Nombre de défauts qualité,</li><li>- Nombre de situations de reprise,</li><li>- Satisfaction des clients,</li><li>- Nombre de commandes à délai court,</li><li>- Ruptures d'approvisionnement,</li><li>- Indisponibilité d'un matériel,</li><li>- Durée des stocks de matière première,</li><li>- Cadence client,</li><li>- Nombre moyen de changements de série,</li><li>- Nombre de postes en tension,</li><li>- Taux d'atteinte des objectifs de quantité,</li><li>- Niveau d'anticipation des tâches,</li><li>- .....</li></ul>
Indicateurs de moyens et d'actions

PRESENTATION   TABLEAU DE BORD   **INDICATEURS COMPLEMENTAIRES**   +

# L'ÉVALUATION DE LA DÉMARCHE DE PRÉVENTION



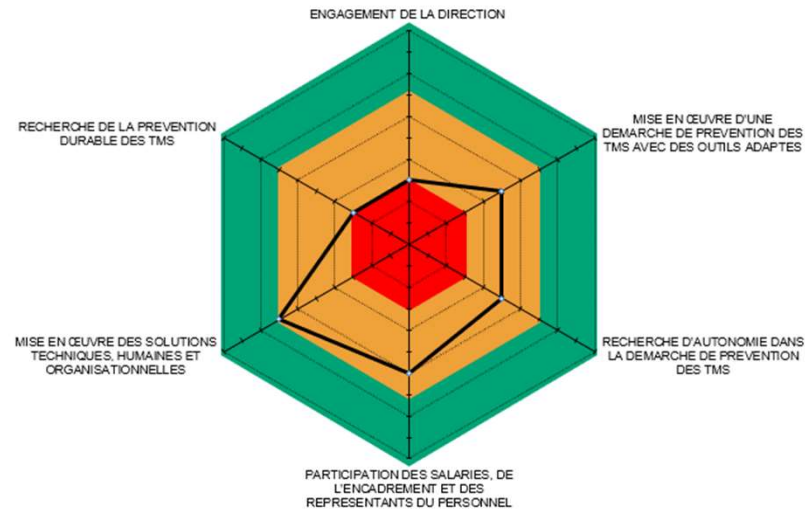
Nom de l'Entreprise

Date

## Evaluation de la démarche de prévention des TMS

N°	THEME	SCORE
1	ENGAGEMENT DE LA DIRECTION	3
2	MISE EN ŒUVRE D'UNE DÉMARCHE DE PRÉVENTION DES TMS AVEC DES OUTILS ADAPTÉS	5
3	RECHERCHE D'AUTONOMIE DANS LA DÉMARCHE DE PRÉVENTION DES TMS	5
4	PARTICIPATION DES SALARIES, DE L'ENCADREMENT ET DES REPRESENTANTS DU PERSONNEL	6
5	MISE EN ŒUVRE DES SOLUTIONS TECHNIQUES, HUMAINES ET ORGANISATIONNELLES	7
6	RECHERCHE DE LA PRÉVENTION DURABLE DES TMS	3

Commentaires :



Axes de progrès :



# DÉMARCHES DE PRÉVENTION DES TMS

## LES ÉTAPES

**TMS Pros**  
une démarche efficace et pérenne



## DÉPISTAGE

### Moyens centrés sur les personnes ↳ Recueil de données

- Point de vue du médecin du travail
- Point de vue de l'encadrement
- Point de vue du personnel (enquêtes)
- Point de vue du CHSCT
- Analyse des soins, accidents et maladies professionnelles
- Recueil des plaintes et des observations

### • Moyens centrés sur les tâches ↳ Utilisation d'outils

- Méthode INRS TMS pros
- Grille OSHA (pour les manipulations)
- Méthode CARSAT Alsace-Moselle (pour les manutentions)
- Méthode INRS pour les manutentions dans les établissements de soins
- Méthode INRS pour les manutentions dans le BTP...



# DÉMARCHE DE PRÉVENTION DES TMS

## QUIZ EVALUATION DES COMPÉTENCES INTERNES





Nom de l'Etablissement \*

Date \*

**Avez-vous les compétences nécessaires au sein de votre entreprise ?**

**Testez vos capacités à piloter une démarche de prévention des TMS et des lombalgies :**

- Je connais ma responsabilité de chef d'entreprise au regard de la santé de mes salariés et particulièrement du risque de TMS et de lombalgies.
- Je mesure les enjeux humains, juridiques et financiers des TMS et des lombalgies dans mon entreprise.
- J'ai évalué le risque dans mon entreprise.
- Je sais quelles personnes sont exposées dans mon entreprise.
- Je connais les principes de la démarche de prévention des TMS et des lombalgies.
- Je sais comment intégrer cette démarche dans la gestion des activités de mon entreprise.

PRESENTATION QUIZ SYNTHÈSE +